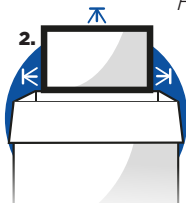


Retoure richtig verpacken

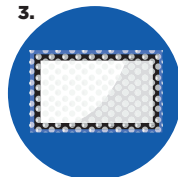
Raben



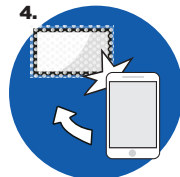
Verwenden Sie die **Originalverpackung** oder einen **doppelwandigen** Karton.



Achten Sie auf **ausreichend** Abstand zwischen Ware und Karton.



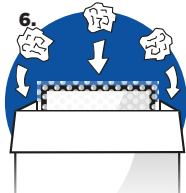
Sichern Sie die Ecken und Kanten der Ware mit **Luftpolsterfolie** vor Transportschäden.



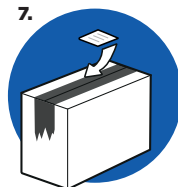
Machen Sie ein Foto von der **eingepackten** Ware.



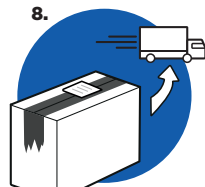
Senden Sie das Foto per E-Mail an **reklamation@visunext.de**. So können wir eventuelle Transportschäden schneller abwickeln.



Legen Sie die Ware in den Karton und füllen Sie die **Leerräume** im Paket mit Zeitungspapier o.ä. aus.



Verschließen Sie den Karton fest mit **Paketband** und kleben Sie das Rücksendelabel **gut sichtbar** auf.



Die Ware wird am **vereinbarten Termin** von Raben/TNT abgeholt.