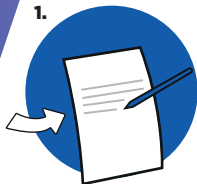


Retoure richtig verpacken

UPS

1.



Füllen Sie den Retourenschein **vollständig** aus.

2.



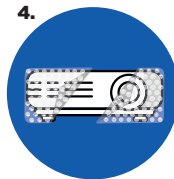
Verwenden Sie die **Originalverpackung** oder einen **doppelwandigen** Karton.

3.



Achten Sie auf **ausreichend** Abstand zwischen Ware und Karton.

4.



Sichern Sie die Ecken und Kanten der Ware mit **Luftpolsterfolie** vor Transportschäden.

5.



Legen Sie die Ware in den Karton und füllen Sie die **Leerräume** im Paket mit Zeitungspapier o.ä. aus.

6.



Legen Sie den ausgefüllten **Retourenschein** oben in das Paket.

7.



Verschließen Sie den Karton fest mit **Paketband** und kleben Sie das Rücksendelabel **gut sichtbar** auf.

8.



Bringen Sie das vorbereitete Paket zu einem **UPS Access Point**.